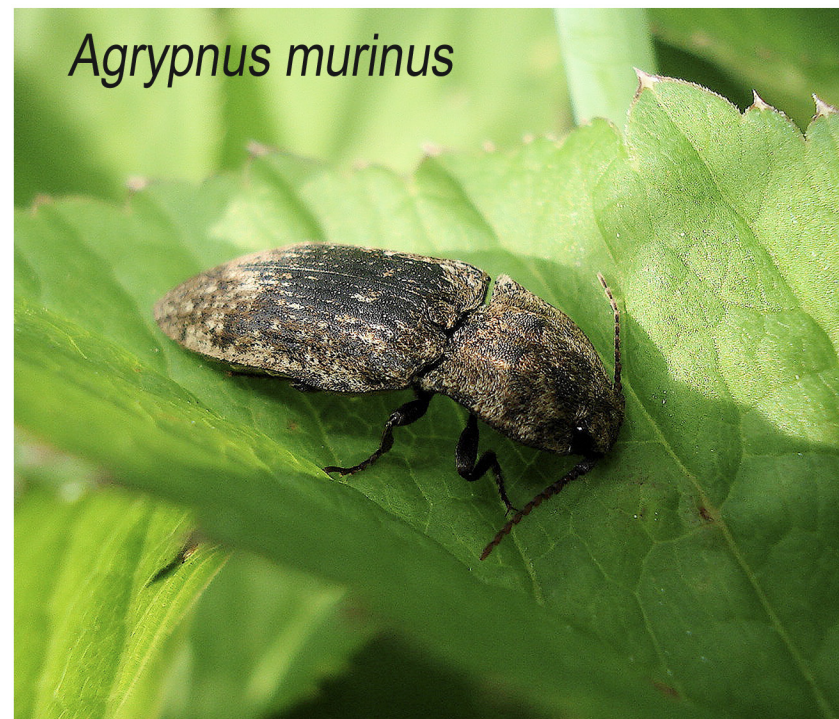


# Les Coléoptères de la Fondation Pierre VEROTS

Au cours des années 2007 et 2008, nous avons entrepris un inventaire des Coléoptères présents dans le domaine de la Fondation Pierre Vérots. L'utilisation de techniques de collecte variées : pièges d'interception et/ou d'attraction, au sol et aériens, tamisage de litière, fauchage, battage et collecte à vue a permis de récolter plus de 900 espèces. Ce premier échantillon, qui représente environ 40% des espèces citées de la Dombes, laisse entrevoir une grande diversité spécifique dans le domaine.

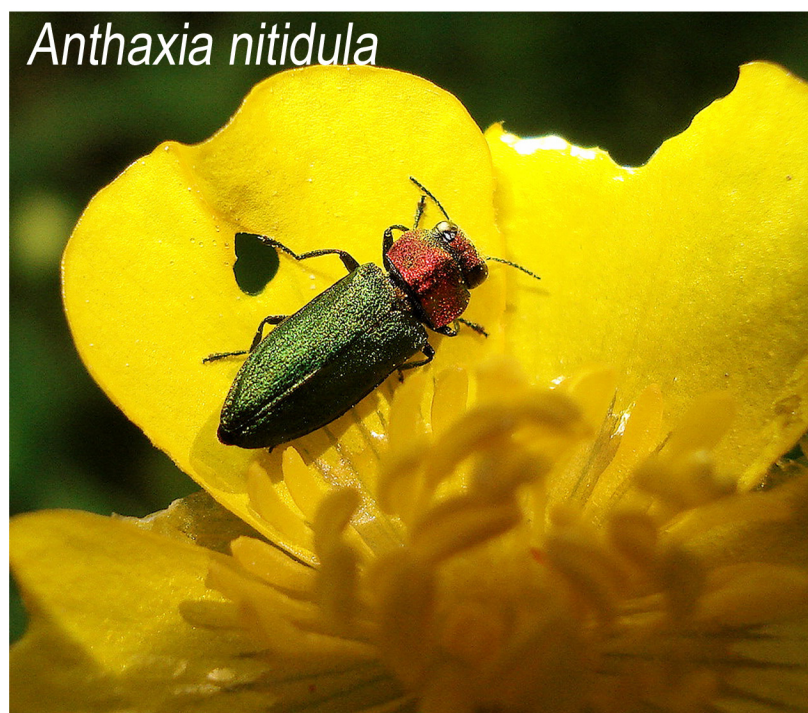


*Agrypnus murinus* L. est un taupin bon voilier récolté fréquemment au piège-vitre dans la forêt. Sa larve vit dans le sol et se nourrit de racines.



piège-vitre (Polytrap)

B. Castanier



Le bupreste *Anthaxia nitidula* L. est assez commun sur les fleurs. Sa larve se développe dans les Rosacées

© R. Ahlburg



*Anoplotrupes stercorosus* Scriba est un bousier très commun toute l'année dans les bois qui fréquente aussi les champignons, voire les cadavres.



Le ver luisant bien connu est la femelle de l'espèce *Lampyris noctiluca* L.



Le longicorne *Clytus arietis* L., ici accouplé, est un coléoptère commun. Sa larve très polyphage fréquente toutes sortes de feuillus.

La poursuite de l'inventaire devrait contribuer à une appréciation plus précise de la diversité spécifique des insectes qui se trouvent protégés dans le domaine de la Fondation Pierre Vérots